



# Grilles des infractions et sanctions

1. Les ruminants (bovins, ovins, caprins)
2. Les porcins
3. Les équidés
4. Les volailles & lapins



[www.animal-transport.info](http://www.animal-transport.info)

Retrouvez sur le site Internet les grilles détaillées,  
incluant également les références au Règlement  
(CE) n° 1/2005

# 1 Les ruminants (bovins, ovins et caprins)

Infractions

Contraventions, codes NATINF & Gendarme

## » Aptitude au transport

Blessures ouvertes graves ou un prolapsus important (descente d'organes)

Animal nouveau-né (avec ombilic)

Animal incapable de se déplacer par lui-même

Agneau ou chevreau de - 1 semaine, ou veau de - 10 jours transporté sur + 100 km.

Femelle gestante prête à mettre bas /ou ayant mis bas

**Transport Longue Durée** : veau de - 14 jours voyageant sans sa mère

**C.4 // NATINF. 06902 // N.E. 11707**

Transport d'animal vertébré vivant inapte au déplacement.

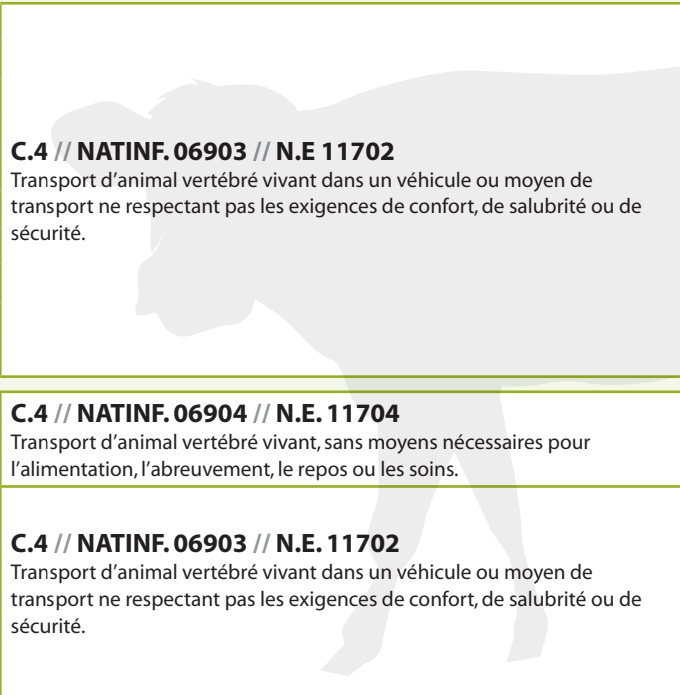



# 1 Les ruminants (bovins, ovins et caprins)

## Infractions

## Contraventions, codes NATINF & Gendarme

### » Véhicule

Absence de protection contre la pluie et les températures extrêmes	 <p><b>C.4 // NATINF. 06903 // N.E 11702</b> Transport d'animal vertébré vivant dans un véhicule ou moyen de transport ne respectant pas les exigences de confort, de salubrité ou de sécurité.</p>
Absence d'espace entre le plafond et la tête des animaux	
Risque de blessures ou de mise en danger des animaux	
Compartiments non ventilés	
Pas de signalisation du transport d'animaux vivants	
Pas de sol anti-dérapant	
Absence de système d'éclairage	
Pas de litière pour les agneaux de – 20 kg ou les veaux de – 6 mois	
Pas de rampes équipées de barrières latérales	
Pas de cloisons mobiles adaptées aux ruminants	
 <p><b>Transport Longue Durée</b> : absence de système d'abreuvement ou système inadapté aux animaux</p>	<p><b>C.4 // NATINF. 06904 // N.E. 11704</b> Transport d'animal vertébré vivant, sans moyens nécessaires pour l'alimentation, l'abreuvement, le repos ou les soins.</p>
<p><b>Transport Longue Durée</b> : pas de système de ventilation automatique pouvant fonctionner aussi à l'arrêt</p>	<p><b>C.4 // NATINF. 06903 // N.E. 11702</b> Transport d'animal vertébré vivant dans un véhicule ou moyen de transport ne respectant pas les exigences de confort, de salubrité ou de sécurité.</p>
<p><b>Transport Longue Durée</b> : pas de système de contrôle automatique de la température (enregistrement + alerte) (transport + 8h)</p>	
<p><b>Transport Longue Durée</b> : pas de système de navigation (enregistrement GPS)</p>	

## » Conditions de transport

Présence d'animaux entre les essieux
Animaux attachés par les cornes ou les naseaux
Mâles adultes reproducteurs non séparés
Animaux de différentes tailles non séparés
Animaux agressifs non séparés
Animaux attachés non séparés des animaux non attachés
Animaux d'espèces différentes non séparés
<b>Transport Longue Durée</b> : température à bord en dessous de 0°C ou excédant 30 °C
<b>Transport Longue Durée</b> : pas d'aliments embarqués
<b>Transport Longue Durée</b> : pas d'abreuvement ou de pause pour les animaux non sevrés après 9h de transport
<b>Transport Longue Durée</b> : pas d'abreuvement ou de pause pour les animaux adultes après 14h de transport
<b>Transport Longue Durée</b> : pas de déchargement 24h pour les animaux non sevrés après 19h de transport.
<b>Transport Longue Durée</b> : pas de déchargement 24h pour les animaux adultes après 29h de transport.

### C.4 // NATINF. 06903 // N.E. 11702

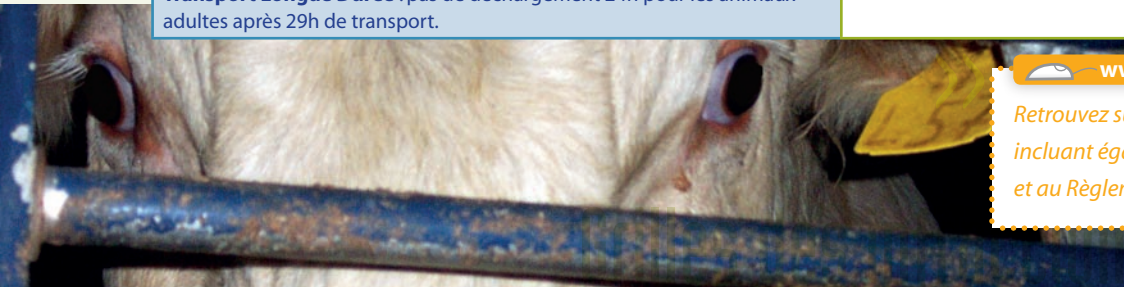
Transport d'animal vertébré vivant dans un véhicule ou moyen de transport ne respectant pas les exigences de confort, de salubrité ou de sécurité.

### C.4 // NATINF. 06904 // N.E. 11704

Transport d'animal vertébré vivant, sans moyens nécessaires pour l'alimentation, l'abreuvement, le repos ou les soins.

### C.4 // NATINF. 20865 // N.E. 11708

Privation de soin ou d'aliment par le convoyeur pendant le transport d'animaux vivants.



[www.animal-transport.info](http://www.animal-transport.info)

Retrouvez sur le site Internet les grilles détaillées, incluant également les références au Code Rural et au Règlement (CE) n° 1/2005

# 1 Les ruminants (bovins, ovins et caprins)

## » Densité

Les animaux n'ont pas assez de place pour se coucher simultanément.  
Voir les densités de chargement des bovins, ovins et caprins page 18.

**C.4 // NATINF. 20865 // N.E. 11708**

Privation de soin ou d'aliment par le convoyeur pendant le transport d'animaux vivants.

## » Documents

Absence ou défaut de document indiquant l'origine des animaux, leur propriétaire, le lieu, la date et l'heure du départ, le lieu de destination prévu, la durée escomptée du voyage

**C.4 // NATINF. 20866 // N.E. 11701**

Transport d'animal vertébré vivant non identifié ou non enregistré.

Absence ou défaut d'attestation de formation du chauffeur si transport sur + 65 km

**C.4 // NATINF. 20864 // N.E. 11703**

Transport d'animal vertébré vivant sans la présence d'un convoyeur qualifié.

Compagnie de transport non agréée (autorisation type 1 ou type 2)

**Délit pénal // NATINF. 22475 // N.E. 11712**

Transport commercial d'animaux vertébrés vivants sans agrément.

**Transport Longue Durée** : compagnie de transport non agréée (autorisation type 2)

**Transport Longue Durée** : véhicule non agréé (DDSV)

**Transport Longue Durée** : Absence ou défaut de carnet de route (si transport international)

**C.3 // NATINF. 22477 // N.E. 11705**

Non présentation par le convoyeur du plan de marche d'un transport international de longue durée d'animaux vertébrés vivants.

**C.4 // NATINF. 20866 // N.E. 11701**

Transport d'animal vertébré vivant non identifié ou non enregistré.



# 2 Les porcins

## Infractions

## Contraventions, codes NATINF & Gendarme

### » Aptitude au transport

Blessures ouvertes graves ou un prolapsus (descente d'organes)

Porcelet nouveau-né (avec ombilic)

Cochon incapable de se déplacer par lui-même

Truie gestante à 90% du terme ou truie ayant mis bas il y a - 1 semaine

Porcelet de moins de 3 semaines transporté sur plus de 100 km

**Transport Longue Durée : porcelet de moins de 10 kg à bord**

**C.4 // NATINF. 06902 // N.E. 11707**

Transport d'animal vertébré vivant inapte au déplacement.



### » Véhicule

Absence de protection contre la pluie et les températures extrêmes

Absence d'espace entre le plafond et la tête des animaux

Risque de blessures ou de mise en danger des animaux

Compartiments non ventilés

Pas de signalisation du transport d'animaux vivants

**Transport Longue Durée : pas de cloisons mobiles adaptées aux cochons**

Pas de sol anti-dérapant

Absence de système d'éclairage

Pas de litière pour les porcelets de moins de 10 kg

Pas de rampes équipées de barrières latérales

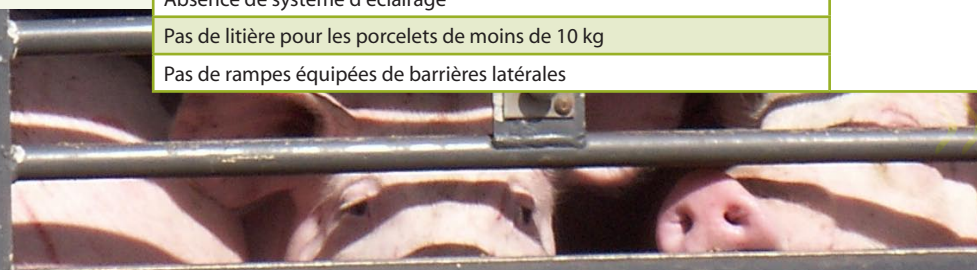
**C.4 // NATINF. 06903 // N.E. 11702**

Transport d'animal vertébré vivant dans un véhicule ou moyen de transport ne respectant pas les exigences de confort, de salubrité ou de sécurité.



 [www.animal-transport.info](http://www.animal-transport.info)

Retrouvez sur le site Internet les grilles détaillées, incluant également les références au Code Rural et au Règlement (CE) n° 1/2005



# 2 Les porcins

## Infractions

## Contraventions, codes NATINF & Gendarme

### >> Véhicule (suite)

**Transport Longue Durée** : absence de système d'abreuvement ou système inadapté aux cochons

**C.4 // NATINF. 06904 // N.E. 11704**

Transport d'animal vertébré vivant, sans moyens nécessaires pour l'alimentation, l'abreuvement, le repos ou les soins.

**Transport Longue Durée** : pas de système de ventilation automatique pouvant fonctionner aussi à l'arrêt

**C.4 // NATINF. 06903 // N.E. 11702**

Transport d'animal vertébré vivant dans un véhicule ou moyen de transport ne respectant pas les exigences de confort, de salubrité ou de sécurité.

**Transport Longue Durée** : pas de système de contrôle automatique de la température (enregistrement + alerte)

**Transport Longue Durée** : pas de système de navigation (enregistrement GPS)

### >> Conditions de transport

Présence d'animaux entre les essieux

Mâles adultes reproducteurs non transportés en stalles individuelles

Cochons de différentes tailles non séparés

Animaux d'espèces différentes non séparés

**Transport Longue Durée** : température à bord en dessous de 0°C ou excédant 30 °C

**C.4 // NATINF. 06903 // N.E. 11702**

Transport d'animal vertébré vivant dans un véhicule ou moyen de transport ne respectant pas les exigences de confort, de salubrité ou de sécurité.

**Transport Longue Durée** : pas d'aliments embarqués

**C.4 // NATINF. 06904 // N.E. 11704**

Transport d'animal vertébré vivant, sans moyens nécessaires pour l'alimentation, l'abreuvement, le repos ou les soins.

**Transport Longue Durée** : pas d'eau à disposition en permanence

**Transport Longue Durée** : + de 24h de transport en continu sans déchargement 24h

**C.4 // NATINF. 20865 // N.E. 11708**

Privation de soin ou d'aliment par le convoyeur pendant le transport d'animaux vivants.

**Transport Longue Durée** : + de 19 h de transport en continu pour des porcelets non sevrés sans déchargement 24h



## Infractions

## Contraventions, codes NATINF &amp; Gendarme

## » Densité

Les animaux n'ont pas assez de place pour se coucher simultanément

Tous les porcs doivent au minimum pouvoir se coucher et se tenir debout dans leur position naturelle.

Pour permettre de remplir ces exigences minimales, la densité de chargement des porcs d'environ 100 kg en transport ne devrait pas dépasser 235 kg/m<sup>2</sup>.

La race, la taille et l'état physique des porcs peuvent rendre nécessaire l'augmentation de la surface au sol minimale requise ci-dessus; celle-ci peut aussi être augmentée jusqu'à 20% en fonction des conditions météorologiques et de la durée du voyage.

**C.4 // NATINF. 20865 // N.E. 11708**

Privation de soin ou d'aliment par le convoyeur pendant le transport d'animaux vivants.

## » Documents

Absence ou défaut de document indiquant l'origine des animaux, leur propriétaire, le lieu, la date et l'heure du départ, le lieu de destination prévu, la durée escomptée du voyage

**C.4 // NATINF. 20866 // N.E. 11701**

Transport d'animal vertébré vivant non identifié ou non enregistré.

Absence ou défaut d'attestation de formation du chauffeur si transport sur + 65 km

**C.4 // NATINF. 20864 // N.E. 11703**

Transport d'animal vertébré vivant sans la présence d'un convoyeur qualifié

Compagnie de transport non agréée (autorisation type 1 ou type 2)

**Transport Longue Durée** : compagnie de transport non agréée (autorisation type 2)

**Délit pénal // NATINF. 22475 // N.E. 11712**

Transport commercial d'animaux vertébrés vivants sans agrément.

**Transport Longue Durée** : véhicule non agréé (DDSV)

**Délit pénal // NATINF. 22475 // N.E. 11712**

Transport commercial d'animaux vertébrés vivants sans agrément.

**Transport Longue Durée** : absence ou défaut de carnet de route (si transport international)

**C.3 // NATINF. 22477 // N.E. 11705**

Non présentation par le convoyeur du plan de marche d'un transport international de longue durée d'animaux vertébrés vivants.

**C.4 // NATINF. 20866 // N.E. 11701**

Transport d'animal vertébré vivant non identifié ou non enregistré.

# 3 Les équidés

## Infractions

## Contraventions, codes NATINF & Gendarme

### » Aptitude au transport

Blessures ouvertes graves ou un prolapsus (descente d'organes)

Poulain nouveau-né (avec ombilic)

Cheval incapable de se déplacer par lui-même

**Transport Longue Durée** : poulains – 4 mois à bord sans leur mère

**Transport Longue Durée** : chevaux non débourrés à bord

**C.4 // NATINF. 06902 // N.E. 11707**

Transport d'animal vertébré vivant inapte au déplacement.

### » Véhicule

Absence de protection contre la pluie et les températures extrêmes

Absence d'espace entre le plafond et la tête des animaux

Risque de blessures ou de mise en danger des animaux

Compartiments non ventilés

Pas de signalisation du transport d'animaux vivants

Pas de sol anti-dérapant

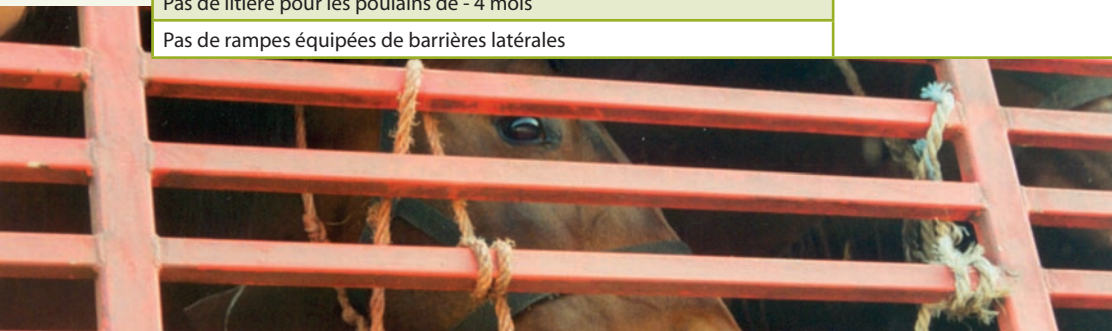
Absence de système d'éclairage

Pas de litière pour les poulains de - 4 mois

Pas de rampes équipées de barrières latérales

**C.4 // NATINF. 06903 // N.E. 11702**

Transport d'animal vertébré vivant dans un véhicule ou moyen de transport ne respectant pas les exigences de confort, de salubrité ou de sécurité.



## Infractions

## Contraventions, codes NATINF &amp; Gendarme

## » Véhicule (suite)

**Transport Longue Durée** : absence de système d'abreuvement ou système inadapté aux chevaux

**C.4 // NATINF. 06904 // N.E. 11704**

Transport d'animal vertébré vivant, sans moyens nécessaires pour l'alimentation, l'abreuvement, le repos ou les soins.

**Transport Longue Durée** : pas de système de ventilation automatique pouvant fonctionner aussi à l'arrêt

**Transport Longue Durée** : pas de système de contrôle automatique de la température (enregistrement + alerte)

**Transport Longue Durée** : pas de système de navigation (enregistrement GPS)

**C.4 // NATINF. 06903 // N.E. 11702**

Transport d'animal vertébré vivant dans un véhicule ou moyen de transport ne respectant pas les exigences de confort, de salubrité ou de sécurité.

## » Conditions de transport

Présence d'animaux entre les essieux

Etalons adultes reproducteurs non transportés en stalles individuelles

Chevaux de différentes tailles non séparés

Chevaux + animaux d'autres espèces non séparés

Chevaux attachés non séparés des chevaux non attachés

Chevaux transportés à l'étage

Chevaux non débouffés transportés en groupe de + 4 individus

- 75 cm entre l'encolure et le plafond

**C.4 // NATINF. 06903 // N.E. 11702**

Transport d'animal vertébré vivant dans un véhicule ou moyen de transport ne respectant pas les exigences de confort, de salubrité ou de sécurité.



# 3 Les équidés

## Infractions

## Contraventions, codes NATINF & Gendarme

### » Conditions de transport (suite)

**Transport Longue Durée** : température à bord en dessous de 0°C ou excédant 30 °C

**C.4 // NATINF. 06903 // N.E. 11702**

Transport d'animal vertébré vivant dans un véhicule ou moyen de transport ne respectant pas les exigences de confort, de salubrité ou de sécurité.

**Transport Longue Durée** : chevaux non transportés en stalles individuelles

**C.4 // NATINF. 06904 // N.E. 11704**

Transport d'animal vertébré vivant, sans moyens nécessaires pour l'alimentation, l'abreuvement, le repos ou les soins.

**Transport Longue Durée** : pas d'aliments embarqués

**C.4 // NATINF. 20865 // N.E. 11708**

Privation de soin ou d'aliment par le convoyeur pendant le transport d'animaux vivants.

**Transport Longue Durée** : défaut d'abreuvement toutes les 8h

**Transport Longue Durée** : + de 24h de transport en continu sans déchargement 24h

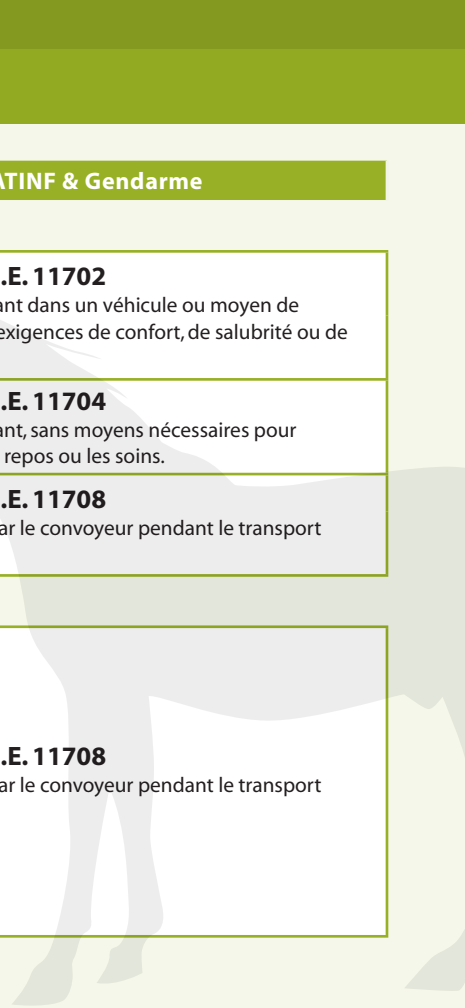
### » Densité

Les animaux n'ont pas assez de place pour se coucher simultanément

Equidés domestiques	m <sup>2</sup> par animal
Chevaux adultes	1,75 m <sup>2</sup> (0,7 x 2,5 m)
Jeunes chevaux // 6-24 mois (pour des voyages jusqu'à 48 heures)	1,20 m <sup>2</sup> (0,6 x 2,0 m)
Jeunes chevaux // 6-24 mois (pour des voyages de plus de 48 heures)	2,40 m <sup>2</sup> (1,2 x 2,0 m)
Poneys (moins de 144 cm)	1 m <sup>2</sup> (0,6 x 1,8 m)
Poulains // 0-6 mois	1,40 m <sup>2</sup> (1,0 x 1,4 m)

**C.4 // NATINF. 20865 // N.E. 11708**

Privation de soin ou d'aliment par le convoyeur pendant le transport d'animaux vivants.



Infractions	Contraventions, codes NATINF & Gendarme
<b>» Documents</b>	
Absence ou défaut de document indiquant l'origine des animaux, leur propriétaire, le lieu, la date et l'heure du départ, le lieu de destination prévu, la durée escomptée du voyage	<b>C.4 // NATINF. 20866 // N.E. 11701</b> Transport d'animal vertébré vivant non identifié ou non enregistré.
Absence ou défaut d'attestation de formation du chauffeur si transport sur + 65 km	<b>C.4 // NATINF. 20864 // N.E. 11703</b> Transport d'animal vertébré vivant sans la présence d'un convoyeur qualifié
Compagnie de transport non agréée (autorisation type 1 ou type 2)	<b>Délit pénal // NATINF. 22475 // N.E. 11712</b>
<b>Transport Longue Durée</b> : compagnie de transport non agréée (autorisation type 2)	Transport commercial d'animaux vertébrés vivants sans agrément.
<b>Transport Longue Durée</b> : véhicule non agréé (DDSV)	<b>Délit pénal // NATINF. 22475 // N.E. 11712</b> Transport commercial d'animaux vertébrés vivants sans agrément.
<b>Transport Longue Durée</b> : absence ou défaut de carnet de route (si transport international)	<b>C.3 // NATINF. 22477 // N.E. 11705</b> Non présentation par le convoyeur du plan de marche d'un transport international de longue durée d'animaux vertébrés vivants. <b>C.4 // NATINF. 20866 // N.E. 11701</b> Transport d'animal vertébré vivant non identifié ou non enregistré.



 [www.animal-transport.info](http://www.animal-transport.info)

*Retrouvez sur le site Internet les grilles détaillées, incluant également les références au Code Rural et au Règlement (CE) n° 1/2005*

# 4 Volailles et lapins

## Infractions

## Contraventions, codes NATINF & Gendarme

### >> Aptitude au transport

Blessures ouvertes graves ou un prolapsus (descente d'organes)

Animal incapable de se déplacer par lui-même

**C.4 // NATINF. 06902 // N.E. 11707**

Transport d'animal vertébré vivant inapte au déplacement.

### >> Véhicule

Absence de protection contre la pluie et les températures extrêmes

Absence d'espace entre le plafond et la tête des animaux

Risque d'écoulement des urines sur les animaux des ponts inférieurs

Risque de blessures ou de mise en danger des animaux

Compartiments non ventilés

Pas de signalisation du transport d'animaux vivants

Absence de système d'éclairage

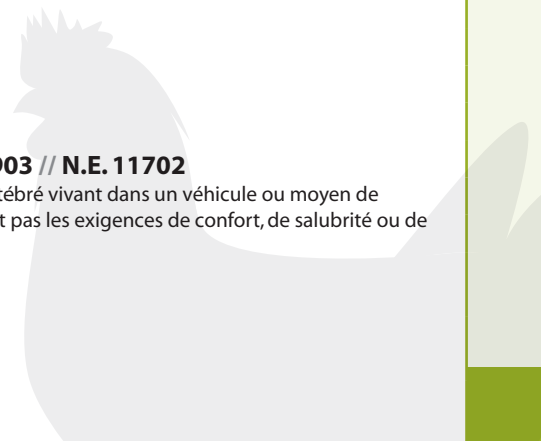
**Transport Longue Durée** : pas de système de ventilation automatique pouvant fonctionner aussi à l'arrêt.

**Transport Longue Durée** : pas de système de contrôle automatique de la température (enregistrement + alerte)

**Transport Longue Durée** : pas de système de navigation (enregistrement GPS)

**C.4 // NATINF. 06903 // N.E. 11702**

Transport d'animal vertébré vivant dans un véhicule ou moyen de transport ne respectant pas les exigences de confort, de salubrité ou de sécurité.



## Infractions

## Contraventions, codes NATINF &amp; Gendarme

## » Conditions de transport

Présence d'animaux entre les essieux

Animaux attachés sans nécessité

Animaux de différentes tailles non séparés

Animaux d'espèces différentes non séparés

**Transport Longue Durée** : température à bord en dessous de 0°C ou excédant 30°C**Transport Longue Durée** : pas d'abreuvement ou d'alimentation pour les animaux après 12h de transport.**C.4 // NATINF. 06903 // N.E. 11702**

Transport d'animal vertébré vivant dans un véhicule ou moyen de transport ne respectant pas les exigences de confort, de salubrité ou de sécurité.

**C.4 // NATINF. 20865 // N.E. 11708**

Privation de soin ou d'aliment par le convoyeur pendant le transport d'animaux vivants.

## » Densité

Volailles	Densité
Poussins d'un jour	21-25 cm <sup>2</sup> par poussin
Volailles de moins de 1,6 kg	180 à 200 cm <sup>2</sup> par kg
Volailles de 1,6 à 3 kg	160 cm <sup>2</sup> par kg
Volailles de 3 à 5 kg	115 cm <sup>2</sup> par kg
Volailles de plus de 5 kg	105 cm <sup>2</sup> par kg

[www.animal-transport.info](http://www.animal-transport.info)

Retrouvez sur le site Internet les grilles détaillées,  
incluant également les références au Code Rural  
et au Règlement (CE) n° 1/2005



# 4 Volailles et lapins

## Infractions

## Contraventions, codes NATINF & Gendarme

### >> Documents

Absence ou défaut de document indiquant l'origine des animaux, leur propriétaire, le lieu, la date et l'heure du départ, le lieu de destination prévu, la durée escomptée du voyage	<b>C.4 // NATINF. 20866 // N.E. 11701</b> Transport d'animal vertébré vivant non identifié ou non enregistré.
Absence ou défaut d'attestation de formation du chauffeur si transport de volailles sur + 65 km	<b>C.4 // NATINF. 20864 // N.E. 11703</b> Transport d'animal vertébré vivant sans la présence d'un convoyeur qualifié
Compagnie de transport non agréée (autorisation type 1 ou type 2)	<b>Délit pénal // NATINF. 22475 // N.E. 11712</b> Transport commercial d'animaux vertébrés vivants sans agrément.
<b>Transport Longue Durée</b> : compagnie de transport non agréée (autorisation type 2)	<b>Délit pénal // NATINF. 22475 // N.E. 11712</b> Transport commercial d'animaux vertébrés vivants sans agrément.
<b>Transport Longue Durée</b> : véhicule non agréé (DDSV)	<b>C.3 // NATINF. 22477 // N.E. 11705</b> Non présentation par le convoyeur du plan de marche d'un transport international de longue durée d'animaux vertébrés vivants. <b>C.4 // NATINF. 20866 // N.E. 11701</b> Transport d'animal vertébré vivant non identifié ou non enregistré.
<b>Transport Longue Durée</b> : absence ou défaut de carnet de route	